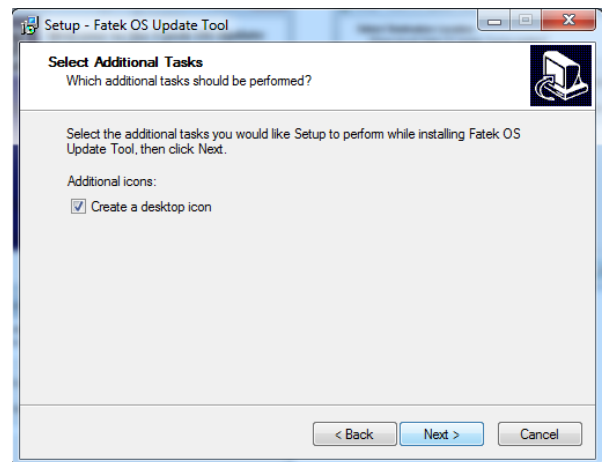
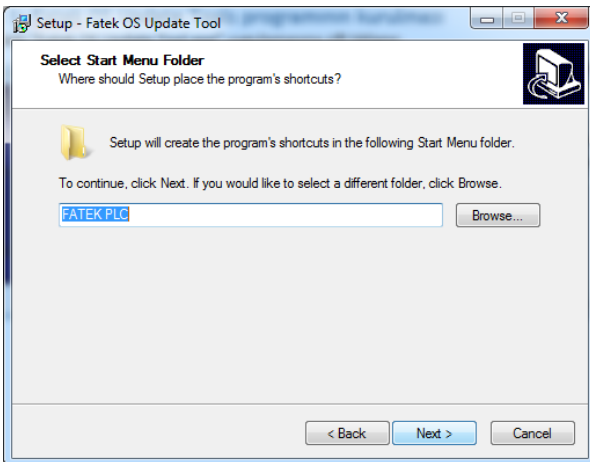
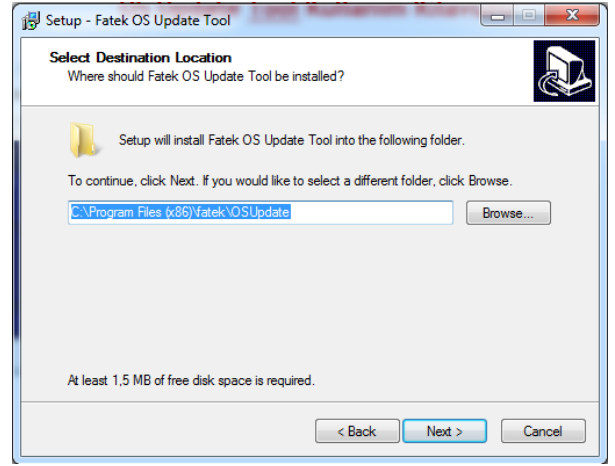
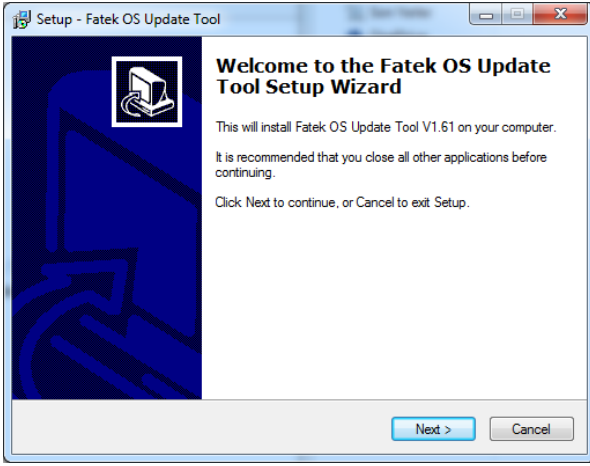


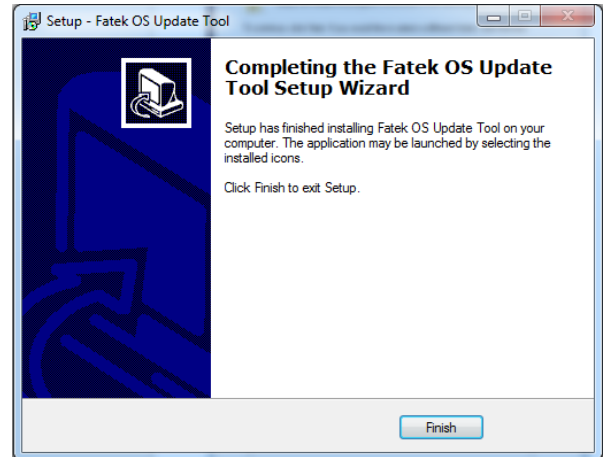
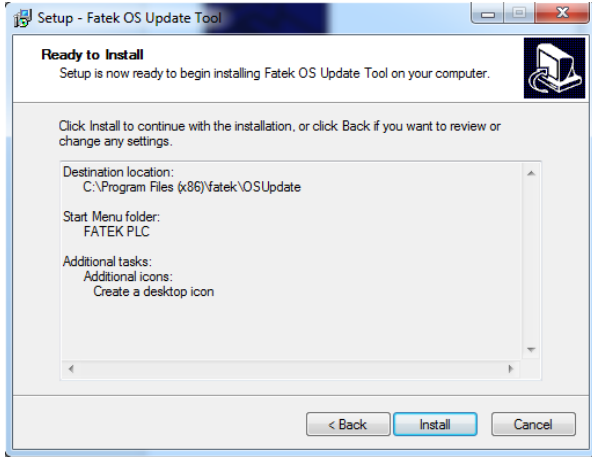
OS Update Tool Kullanım Kılavuzu

Not: Yükleme esnasında oluşacak bağlantı sorunlarında PLC'nizi kullanılamaz hale getirebilirsiniz.

Adım 1: Fatek OS Update Tools Programının Kurulumu

Klasör içerisindeki "Fatek OS Update Tool.exe" uygulamasına çift tıklayınız. Aşağıdaki yönlendirmeler takip edilerek program yükleyiniz.

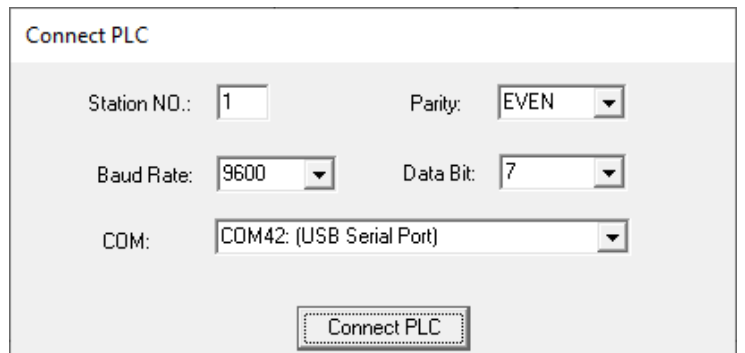
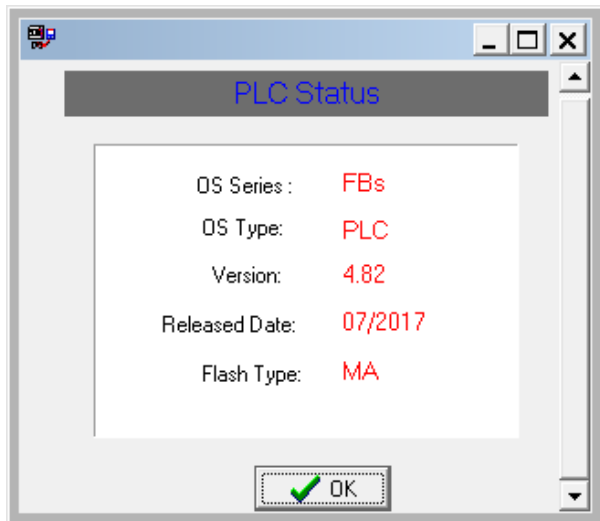




Adım 2: Fatek OS Update Tool Programı ile PLC'ye Bağlantı

Masaüstüne yüklenen “Fatek OS Update Tool” programını çalıştırınız ve PLC üzerindeki yerleşik bağlantı kapısından (Port 0) bilgisayara bağlantı yapınız. (Ethernet - RS485 - RS232 gibi bağlantı kapılarından bu işlem yapılamaz). “Get PLC's Status” butonuna tıklayınız. Bağlantı kapısı ayarları aşağıdaki gibi olacaktır (Fabrika ayarları aşağıdaki şekildedir. Bağlantı yapamıyorsanız WinProladder yazılımından “Otomatik Kontrol (Autocheck)” özelliğini ile ilgili COM noktasını kullanarak Port0 ayarlarını kontrol ediniz). İlgili COM portu seçiniz.

“Connect PLC” tıklanınız. Bağlantının başarılı olması durumunda PLC durumu ve içerisinde yüklü olan OS versiyonu resimdeki gibi gözükecektir. “OK” tıklayınız.



Adım 3: PLC'ye OS Dosyası Yükleme

Ana menüde ki “Proceed to Update OS” butonuna tıklayınız. Dosya aç ile “FBs OS File v4.82.os” isimli OS dosyası konumu bulunuz. “Update OS” butonuna basıldığı anda güncelleştirme işlemi başlayacaktır. Bu işlem esnasında güç ve haberleşme kablolarının kesilmemesi gerekmektedir. “OS Update... OK” yazısını gördükten sonra programdan çıkınız. OS güncelleme işlemi başarı ile tamamlanmıştır.

